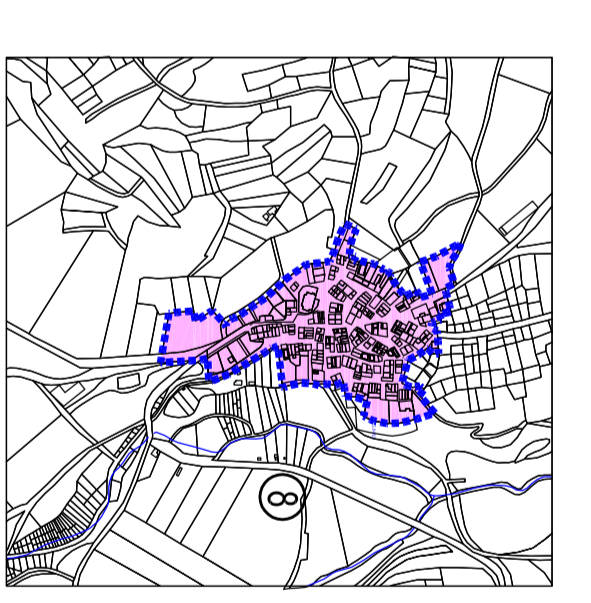
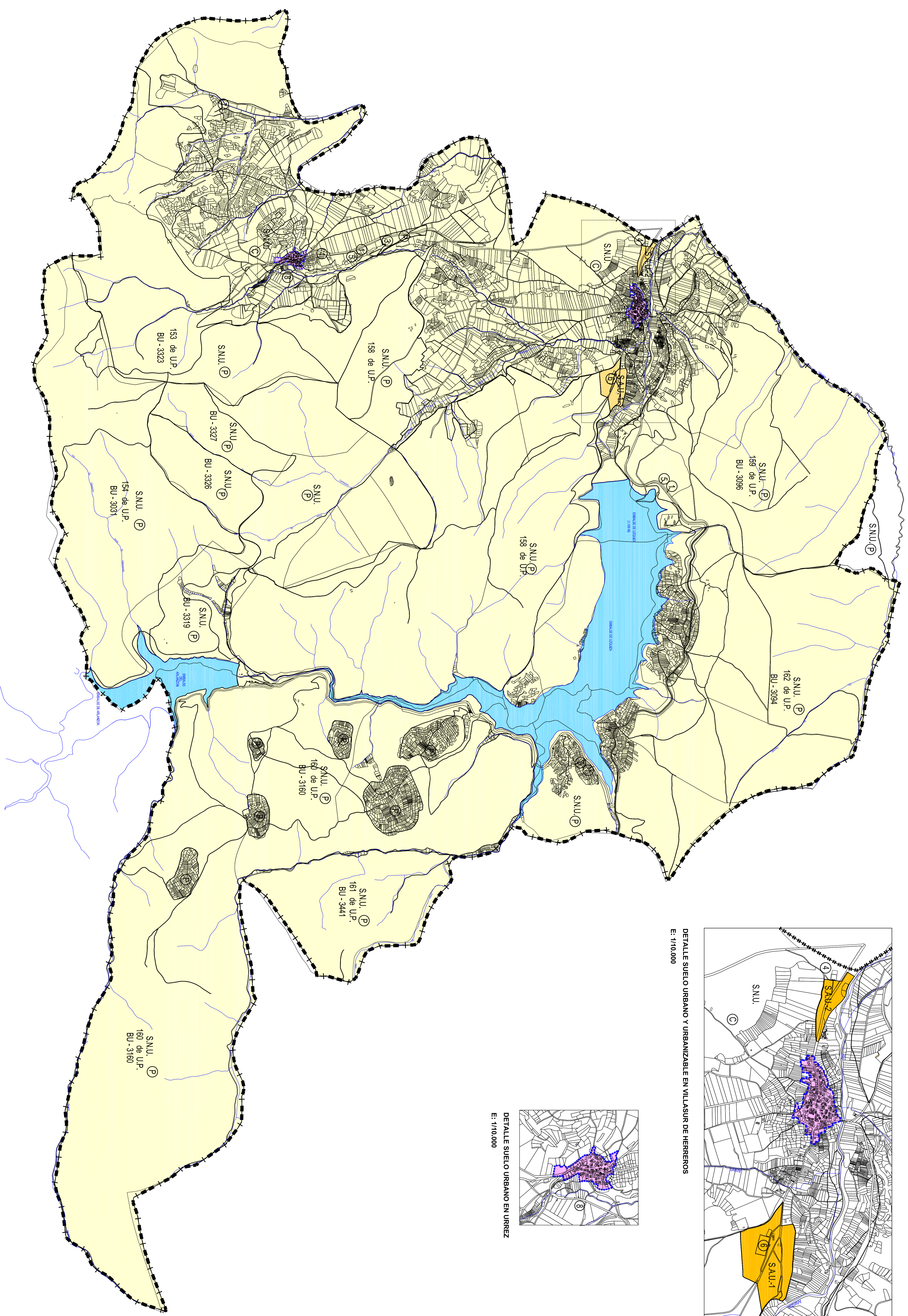


DETALLE SUELO URBANO Y URBANIZABLE EN VILLASUR DE HERREROS  
E: 1/10.000



DETALLE SUELO URBANO EN URREZ  
E: 1/10.000



**LEYENDA**

- +— LIMITE TERMINO MUNICIPAL
- - - - - LIMITE SUELO URBANO ACTUAL

**CLASIFICACION DEL SUELO**

- SUELO URBANO
- SUELO APTO PARA URBANIZAR / S. URBANIZABLE
- SUELO NO URBANIZABLE / S. RUSTICO
- COMUN. ZONA DE INTERES MENOR
- PROTEGIDO

**SISTEMAS GENERALES**

- ① VIARIO BASICO
- ② SERVICIOS TECNICOS
- ③ PARQUES
- ④ PROTECCION SISTEMAS GENERALES

**EQUIPAMIENTOS COMUNITARIOS**

- ④ CEMENTERIO
- ⑥ DEPORTIVO

**CATALOGO DE ELEMENTOS AISLADOS**

- ⑦ ERMITA VIRGEN DE LA CABRERA
- ⑧ MOLINO

**OBSERVACION**

SE OMITIÓ LA INFORMACION GRAFICA SOBRE LA CALIFICACION DEL SUELO POR ESTAR VIGENTE UNA UNICA ORDENANZA CON AMBITO EN TODO EL SUELO URBANO DE LOS DOS CASCOS URBANOS, VILLASUR DE H. Y URREZ, DENOMINADA "ORDENANZA DE EDIFICACION PARA CASCO URBANO"



**Normas Urbanísticas Municipales  
VILLASUR DE HERREROS**  
- BURGOS -

**DOCUMENTACION INFORMATIVA**

|             |                                   |
|-------------|-----------------------------------|
| Nº PLANO:   | TITULO DE PLANO:                  |
| <b>PI-3</b> | <b>PLANEAMIENTO ANTERIORMENTE</b> |
| ESCALA:     | VIGENTE                           |
| E: 1/20.000 |                                   |